

บทที่ 1

บทนำ

รายงานผลการปฏิบัติตามมาตรการป้องกันและแก้ไขผลกระทบสิ่งแวดล้อม และมาตรการติดตามตรวจสอบคุณภาพสิ่งแวดล้อม โรงพยาบาลกรุงเทพคริสเตียน (ส่วนขยาย)

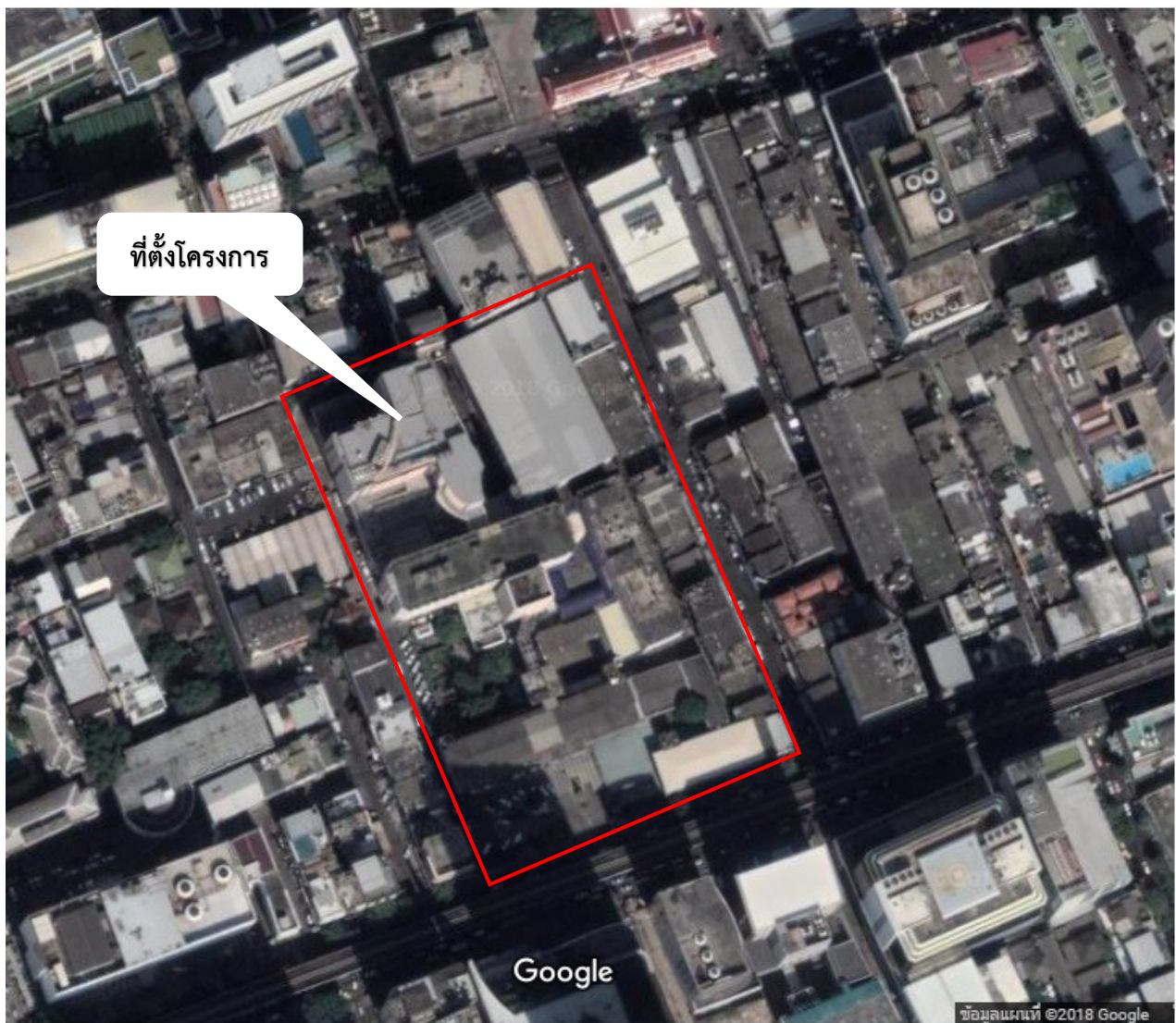
1. ชื่อโครงการ โรงพยาบาลกรุงเทพคริสเตียน (ส่วนขยาย)
2. สถานที่ตั้ง ตั้งอยู่เลขที่ 124 ถนนสีลม แขวงสุริยวงศ์ เขตบางรัก กรุงเทพมหานคร
3. ชื่อเจ้าของโครงการ โรงพยาบาลกรุงเทพคริสเตียน มูลนิธิแห่งสภาคริสตจักรในประเทศไทย
4. สถานที่ติดต่อ โรงพยาบาลกรุงเทพคริสเตียน ตั้งอยู่เลขที่ 124 ถนนสีลม แขวงสุริยวงศ์ เขตบางรัก กรุงเทพมหานคร 10500 โทรศัพท์ 02-235-1000 โทรสาร 02-236-2911
e-mail : info@bch.in.th
5. จัดทำโดย โรงพยาบาลกรุงเทพคริสเตียน
6. โครงการได้รับความเห็นชอบในรายงานการวิเคราะห์ผลกระทบสิ่งแวดล้อม
เลขที่ ทส.1009/9291 ลงวันที่ 08 กันยายน 2547
สำนักงานนโยบายและแผนทรัพยากรธรรมชาติและสิ่งแวดล้อม สผ. เห็นชอบรายงานการวิเคราะห์ผลกระทบ
สิ่งแวดล้อม โครงการโรงพยาบาลกรุงเทพคริสเตียน (ส่วนขยาย) จำนวนเตียงผู้ป่วยไว้ค้างคืน 442 เตียง
7. โครงการได้นำเสนอรายงานผลการปฏิบัติตามมาตรการฯ ครึ่งสุดท้ายเมื่อ วันที่ 12 มีนาคม 2555
8. รายละเอียดโครงการ

8.1 ลักษณะ/ประเภทโครงการ โรงพยาบาลกรุงเทพคริสเตียน ตั้งอยู่เลขที่ 124 ถนนสีลม แขวงสุริยวงศ์ เขตบางรัก จังหวัดกรุงเทพมหานคร ดำเนินการโดยมูลนิธิแห่งสภาคริสตจักรในประเทศไทย ซึ่งได้ดำเนินการรื้อถอนอาคารบางส่วนและอยู่ในระหว่างดำเนินการปลูกสร้างอาคารที่ใช้ในการรักษาพยาบาล โดยจะปรับปรุงอาคารหมอบรัดเลย์ ทั้งนี้เพื่อเชื่อมต่ออาคารที่จะก่อสร้างขึ้นใหม่บนพื้นที่ดินเดิม (สำนักงานนโยบายและแผนทรัพยากรธรรมชาติและสิ่งแวดล้อมได้มีหนังสือที่ ทส.1009/9291 ลงวันที่ 08 กันยายน 2547 เห็นชอบรายงานการวิเคราะห์ผลกระทบสิ่งแวดล้อมโครงการโรงพยาบาลกรุงเทพคริสเตียน (ส่วนขยาย) จำนวนเตียงผู้ป่วยไว้ค้างคืน 442 เตียง) ตั้งอยู่บนเนื้อที่ 12-3-13 ไร่ (20,452 ตารางเมตร) ประกอบด้วยอาคารทาวเวอร์ A , ทาวเวอร์หมอบรัดเลย์ รวมเป็น 1 อาคาร ขนาด 17 ชั้น (ไม่รวมชั้นใต้ดิน) สูง 56.5 เมตร

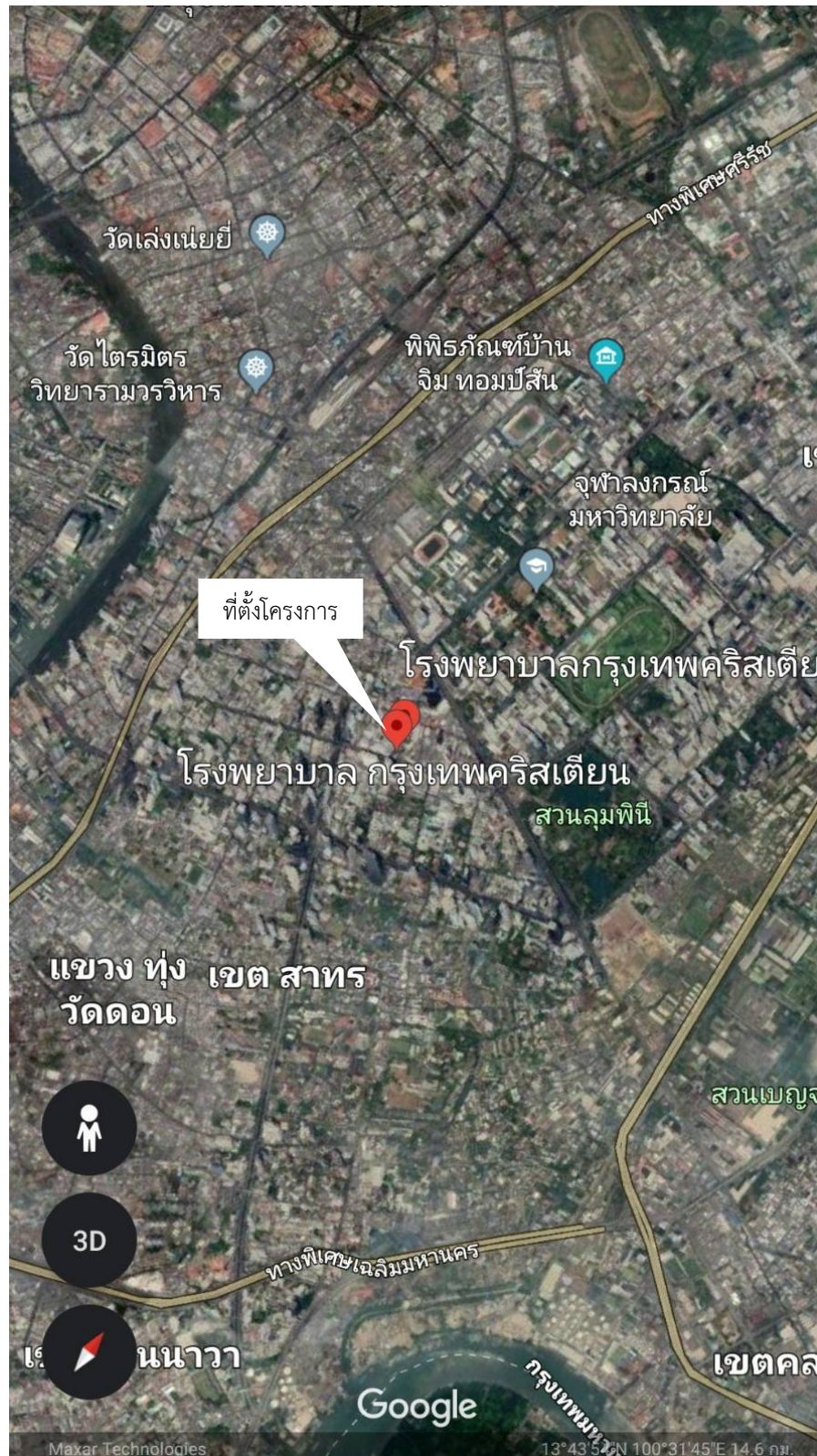
8.2 ขนาดพื้นที่โครงการ อาณาเขตติดต่อและการใช้ประโยชน์ที่ดินบริเวณโดยรอบพื้นที่โครงการเป็นดังนี้

ทิศเหนือ	มีอาณาเขตติดต่อกับ	อาคารจอดรถ หอพักแพทย์และพยาบาลของโครงการ ส่วนเดิมถัดไปเป็นอาคารพาณิชย์และถนนซอยพัฒนาพงศ์
ทิศใต้	มีอาณาเขตติดต่อกับ	อาคารพาณิชย์
ทิศตะวันออก	มีอาณาเขตติดต่อกับ	ถนนสีลม และถัดไปเป็นอาคารพาณิชย์
ทิศตะวันตก	มีอาณาเขตติดต่อกับ	เป็นอาคารพาณิชย์และถัดไปเป็น ถนนสุขุมวิท

8.3 ที่ตั้งโครงการ โรงพยาบาลกรุงเทพคริสเตียน ตั้งอยู่เลขที่ 124 ถนนสีลม แขวงสุริยวงค์ เขตบางรัก
จังหวัดกรุงเทพมหานคร ก่อสร้างเมื่อปี พ.ศ.2478 จนถึงปัจจุบัน มีจำนวนเตียงผู้ป่วยค้างคืนทั้งหมด 244 เตียง
ดังแสดงในรูปภาพ 1-1



รูปภาพ 1-1 แผนที่โครงการ



รูปภาพ 1-2 แผนที่แสดงที่ตั้งโครงการพอสังเขป